



**ООО «ГЕО-СПЕКТР»**

**ОБЩЕСТВО С ОГРАНИЧЕННОЙ ОТВЕТСТВЕННОСТЬЮ «ГЕО-СПЕКТР»**

ИНН 6154133185 КПП 615401001 ОГРН 1146154002609

## **ДОКУМЕНТАЦИЯ ПО ПЛАНИРОВКЕ ТЕРРИТОРИИ ОБЪЕКТА**

**«Второй путь на перегоне Подсиний - Минусинск Красноярской железной дороги. 2 этап – строительство второго пути на перегоне Подсиний – Минусинск»**

### **Раздел 1**

### **Проект межевания территории. Графическая часть.**

Генеральный директор  
ООО «Гео-Спектр»

Начальник отдела



В.С. Ковалев

А.А. Решетняк

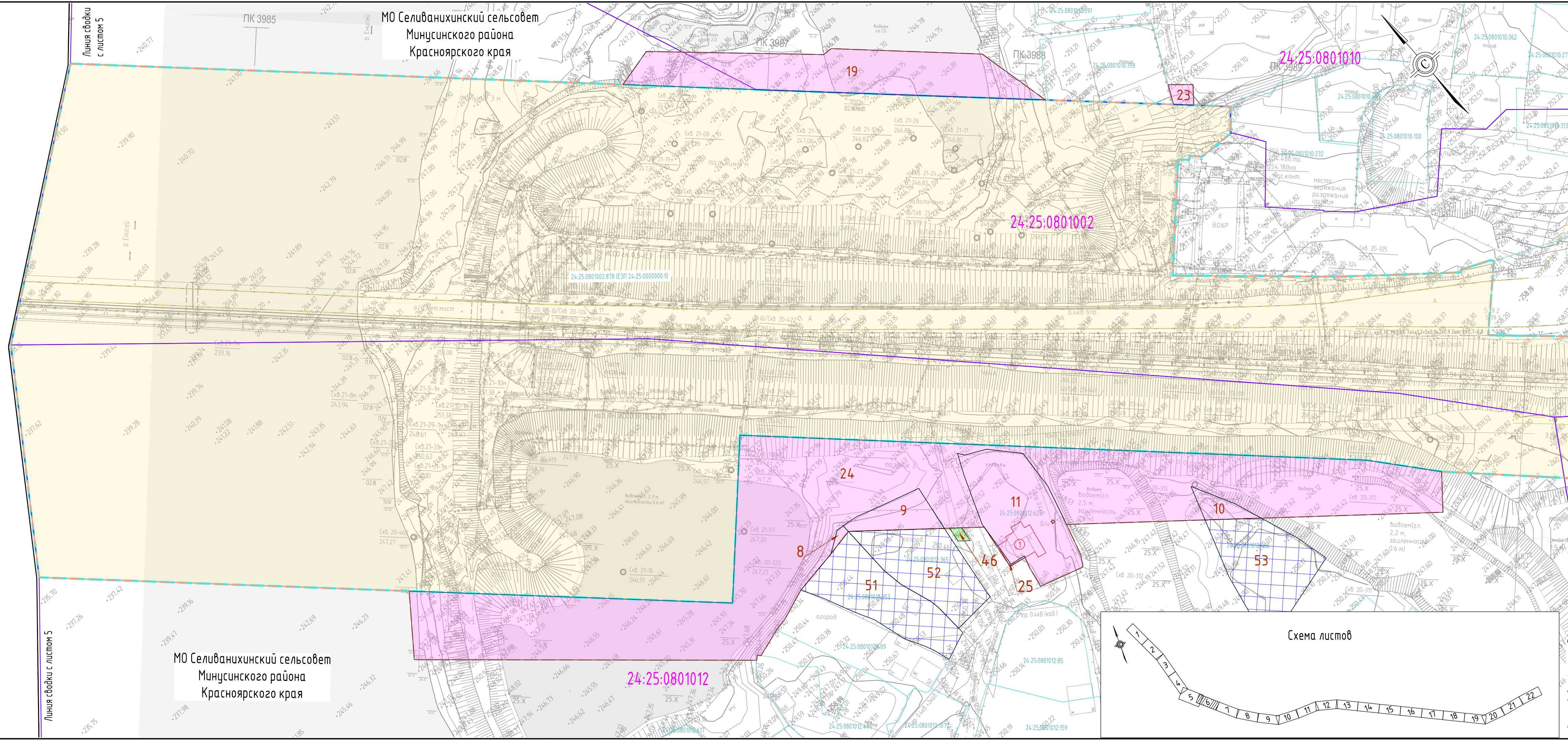
Таганрог  
2022 г.

Взам. инв. №

Подпись и дата

Инв. № подл.





- Условные обозначения:**
- границы муниципальных образований/населенных пунктов
  - Границы планируемых элементов планировочной структуры
  - планируемая территория для занятия линейным объектом ЖД
  - Границы существующих элементов планировочной структуры
  - квартал
  - территория, занятая линейным объектом ЖД
  - улично-дорожная сеть
  - 24:25:0801003 номер кадастрового квартала
  - границы существующих земельных участков, учтенных в ЕГРН
  - 19:01:14:0101:7 кадастровый номер земельного участка
  - образуемые участки для размещения линейного объекта, в том числе в отношении которых возможна процедура изъятия для государственных или муниципальных нужд
  - участки, предоставляемые на период строительства в границах зоны планируемого размещения линейных объектов, подлежащих реконструкции в связи с изменением их местоположения
  - участок, в отношении которого предполагается принятие решения о предоставлении водного объекта в пользование
  - участки в границах существующей полосы отвода ЖД
  - изменяемые земельные участки
  - 3 номера образуемых земельных участков и участков на период строительства
  - ① контуры условные номера существующих объектов капитального строительства, подлежащих сносу

**Примечания:**

1. Система координат – МСК 166, МСК 167.
2. В качестве цифрового топографической основы использованы материалы инженерно-геодезических изысканий, выполненных институтом «Красноярскжелдорпроект» в марте 2020г., обновление топографической съемки выполнено в апреле 2022г.
3. Красные линии, утвержденные в составе проекта планировки территории, или красные линии, устанавливаемые, изменяемые, отменяемые в соответствии с пунктом 2 части 2 статьи 43 Градостроительного кодекса Российской Федерации, а также линии отступа от красных линий отсутствуют.
4. Границы земельных участков, образование которых предусмотрено схемой расположения земельного участка или земельных участков на кадастровом плане территории, срок действия которой не истек, отсутствуют согласно письму Администрации Минусинского района от 29.09.2022 №4382-12 и письму Администрации Алтайского района от 30.09.2022 №2093.



Линия свободки с листом 5

МО Селиванихинский сельсовет  
Минусинского района  
Красноярского края

Линия свободки с листом 5

МО Селиванихинский сельсовет  
Минусинского района  
Красноярского края

4824-2-ПМТ					
«Второй путь на перегоне Подсиний – Минусинск Красноярской железной дороги. 2 этап – строительство второго пути на перегоне Подсиний-Минусинск»					
Изм.	Кол.уч.	Лист	№ док.	Подп.	Дата
Разраб.	Шахворостова			<i>Шахворостова</i>	09.2022
Проверил	Решетняк			<i>Решетняк</i>	09.2022
Отв.исполн.	Прокофьева			<i>Прокофьева</i>	09.2022
Проект межевания территории. Основная часть				Стадия	Лист
Чертеж межевания территории. М 1:1000				П	6
				Листов	22
ООО «ГЕО-СПЕКТР»					

Создано

Взам. инв. №

Погр. и дата

Инд. № погр.



1	2	3	4	5	6	7	8	9	10	11	12	13	14	15	16	17
4	13, 14, 15, 16	19:01:140101:7	21	Раздел исходного земельного участка / образование части ЗУ	Не относится	-	-	-	-	Земли населённых пунктов	19:01:140101:7:3 У4	Республика Хакасия, г. Абакан, 395 км ПК5+52,2 направления Абакан - Тайшет до 1117,57 м подъездного пути "ст. Подсиний - ст. Угольная"	данные отсутствуют	19:01:140101:7	Республика Хакасия, г. Абакан, 395 км ПК5+52,2 направления Абакан - Тайшет до 1117,57 м подъездного пути "ст. Подсиний - ст. Угольная"	данные отсутствуют
5	17, 18, 19, 20	19:01:140101:7	19	Раздел исходного земельного участка / образование части ЗУ	Не относится	-	-	-	-	Земли населённых пунктов	19:01:140101:7:3 У5	Республика Хакасия, г. Абакан, 395 км ПК5+52,2 направления Абакан - Тайшет до 1117,57 м подъездного пути "ст. Подсиний - ст. Угольная"	данные отсутствуют	19:01:140101:7	Республика Хакасия, г. Абакан, 395 км ПК5+52,2 направления Абакан - Тайшет до 1117,57 м подъездного пути "ст. Подсиний - ст. Угольная"	данные отсутствуют
6	21, 22, 23, 24	19:01:140101:7	16	Раздел исходного земельного участка / образование части ЗУ	Не относится	-	-	-	-	Земли населённых пунктов	19:01:140101:7:3 У6	Республика Хакасия, г. Абакан, 395 км ПК5+52,2 направления Абакан - Тайшет до 1117,57 м подъездного пути "ст. Подсиний - ст. Угольная"	данные отсутствуют	19:01:140101:7	Республика Хакасия, г. Абакан, 395 км ПК5+52,2 направления Абакан - Тайшет до 1117,57 м подъездного пути "ст. Подсиний - ст. Угольная"	данные отсутствуют
7	25, 26, 27, 28	19:01:140101:7	12	Раздел исходного земельного участка / образование части ЗУ	Не относится	-	-	-	-	Земли населённых пунктов	19:01:140101:7:3 У7	Республика Хакасия, г. Абакан, 395 км ПК5+52,2 направления Абакан - Тайшет до 1117,57 м подъездного пути "ст. Подсиний - ст. Угольная"	данные отсутствуют	19:01:140101:7	Республика Хакасия, г. Абакан, 395 км ПК5+52,2 направления Абакан - Тайшет до 1117,57 м подъездного пути "ст. Подсиний - ст. Угольная"	данные отсутствуют
8	29, 30, 31, 32	24:25:0801012:353	25	Раздел исходного земельного участка / образование части ЗУ	Не относится	-	-	-	-	Земли промышленности <sup>3</sup>	24:25:0801012:353:ЗУ8	Красноярский край, Минусинский район, сады "Островок", ул. Цветочная, 3	24:25:0801012:605	24:25:0801012:353	Красноярский край, Минусинский район, сады "Островок", ул. Цветочная, 3	24:25:0801012:605
9	29, 32, 33, 34, 35, 36	24:25:0801012:365	357	Раздел исходного земельного участка / образование части ЗУ	Не относится	-	-	-	-	Земли промышленности <sup>3</sup>	24:25:0801012:365:ЗУ9	Россия, Красноярский край, Минусинский район, Сады "Островок", ул. Цветочная, 5	данные отсутствуют	24:25:0801012:365	Россия, Красноярский край, Минусинский район, Сады "Островок", ул. Цветочная, 5	данные отсутствуют
10	37, 38, 39, 40	24:25:0801012:466	158	Раздел исходного земельного участка / образование части ЗУ	Не относится	-	-	-	-	Земли промышленности <sup>3</sup>	24:25:0801012:466:ЗУ10	Россия, Красноярский край, Минусинский район, Сады "Островок", ул. Вербная, 24	24:25:0801012:560	24:25:0801012:466	Россия, Красноярский край, Минусинский район, Сады "Островок", ул. Вербная, 24	24:25:0801012:560
11	41, 42, 43, 44, 45, 46, 47, 48, 49, 50, 51, 52, 53, 54, 55, 56, 57, 58, 59, 60	24:25:0801012:623	1419	Образования не требуется (изъятие всего ЗУ)	Не относится	-	-	-	-	Земли промышленности <sup>3</sup>	24:25:0801012:623:ЗУ11	Красноярский край, Минусинский район, сады "Островок", пер. Цветочный, 9	данные отсутствуют	24:25:0801012:623	Красноярский край, Минусинский район, сады "Островок", пер. Цветочный, 9	данные отсутствуют
12	61, 62, 63, 64	24:53:0200006:35	3	Раздел исходного земельного участка / образование части ЗУ	Не относится	-	-	-	-	Земли населённых пунктов	24:53:0200006:35:ЗУ12	Красноярский край, г. Минусинск, п. Зеленый Бор, ул. Вокзальная, 18 "Г"	24:25:0000000:3368	24:53:0200006:35	Красноярский край, г. Минусинск, п. Зеленый Бор, ул. Вокзальная, 18 "Г"	24:25:0000000:3368

## Сведения о правах на земельные участки, затрагиваемые проектом межевания территории

№ п.п	КН	Площадь исходного ЗУ, кв.м.	Общая площадь образуемых ЗУ, кв.м.	Кадастровый номер образуемого ЗУ	Площадь образуемого ЗУ, кв.м.	Местоположение исходного ЗУ	Статус	Категория	Цель предоставления исходного ЗУ	Собственник	Обременение
<b>Образуемые земельные участки, предоставляемые на период эксплуатации в границах зоны планируемого размещения линейного объекта</b>											
1	19:01:140101:7	9470	158	19:01:140101:7:ЗУ1 19:01:140101:7:ЗУ2 19:01:140101:7:ЗУ3 19:01:140101:7:ЗУ4 19:01:140101:7:ЗУ5 19:01:140101:7:ЗУ6 19:01:140101:7:ЗУ7	34 30 26 21 19 16 12	Республика Хакасия, г. Абакан, 395 км ПК5+52,2 направления Абакан - Тайшет до 1117,57 м подъездного пути "ст. Подсиний - ст. Угольная"	Ранее учтенный	Земли населенных пунктов	для эксплуатации и обслуживания железнодорожного пути Подсинее - Угольная	-	-
2	24:25:0801012:353	1186	25	24:25:0801012:353:ЗУ8	25	Красноярский край, Минусинский район, сады "Островок", ул. Цветочная, 3	Ранее учтенный	Земли сельскохозяйственного назначения	для садоводства	Солина Ирина Александровна	-
3	24:25:0801012:365	1400	357	24:25:0801012:365:ЗУ9	357	Россия, Красноярский край, Минусинский район, Сады "Островок", ул. Цветочная, 5	Ранее учтенный	Земли сельскохозяйственного назначения	для огородничества	Жукова Ольга Семеновна	-
4	24:25:0801012:466	1348	158	24:25:0801012:466:ЗУ10	158	Россия, Красноярский край, Минусинский район, Сады "Островок", ул. Вербная, 24	Ранее учтенный	Земли сельскохозяйственного назначения	для садоводства	Купреев Сергей Алексеевич	-
5	24:25:0801012:623	1419	1419	24:25:0801012:623:ЗУ11	1419	Красноярский край, Минусинский район, сады "Островок", пер. Цветочный, 9	Ранее учтенный	Земли сельскохозяйственного назначения	для огородничества	-	-
6	24:53:0200006:35	250	7	24:53:0200006:35:ЗУ12 24:53:0200006:35:ЗУ13	3 4	Красноярский край, г. Минусинск, п. Зеленый Бор, ул. Вокзальная, 18 "Г"	Учтенный	Земли населенных пунктов	для эксплуатации нежилого здания (магазина №52)	ОАО "Железнодорожная торговая компания"	-
7	19:01:000000		8689	19:01:000000:ЗУ14.1 19:01:000000:ЗУ14.2	2594 6095	-	-	-	-	-	-
8	19:04:000000		271	19:04:000000:ЗУ15	271	-	-	-	-	-	-
9	19:04:000000		602	19:04:000000:ЗУ16	602	-	-	-	-	-	-
10	19:04:080101		77	19:04:080101:ЗУ17 19:04:080101:ЗУ18	27 50	-	-	-	-	-	-
11	24:25:0000000		9532	24:25:0000000:ЗУ19 24:25:0000000:ЗУ20	2277 7255	-	-	-	-	-	-
12	24:25:0801002		173	24:25:0801002:ЗУ21	173	-	-	-	-	-	-
13	24:25:0000000:4591*	844614869	108	24:25:0000000:4591:ЗУ22	108	Красноярский край, Минусинский район, Минусинское лесничество, Минусинское участковое лесничество**	Ранее учтенный	Земли лесного фонда	предназначенный для использования лесов в соответствии с видами, разрешенными лесохозяйственным регламентом Минусинского лесничества	Российская Федерация	-
14	24:25:0801010		69	24:25:0801010:ЗУ23	69	-	-	-	-	-	-
15	24:25:0801012		10851	24:25:0801012:ЗУ24 24:25:0801012:ЗУ25	10839 12	-	-	-	-	-	-
16	24:25:2401006		100	24:25:2401006:ЗУ26	100	-	-	-	-	-	-
17	24:00:0000000		18	24:00:0000000:ЗУ27	18	-	-	-	-	-	-
18	24:53:0200006		1283	24:53:0200006:ЗУ28 24:53:0200006:ЗУ29	67 1216	-	-	-	-	-	-